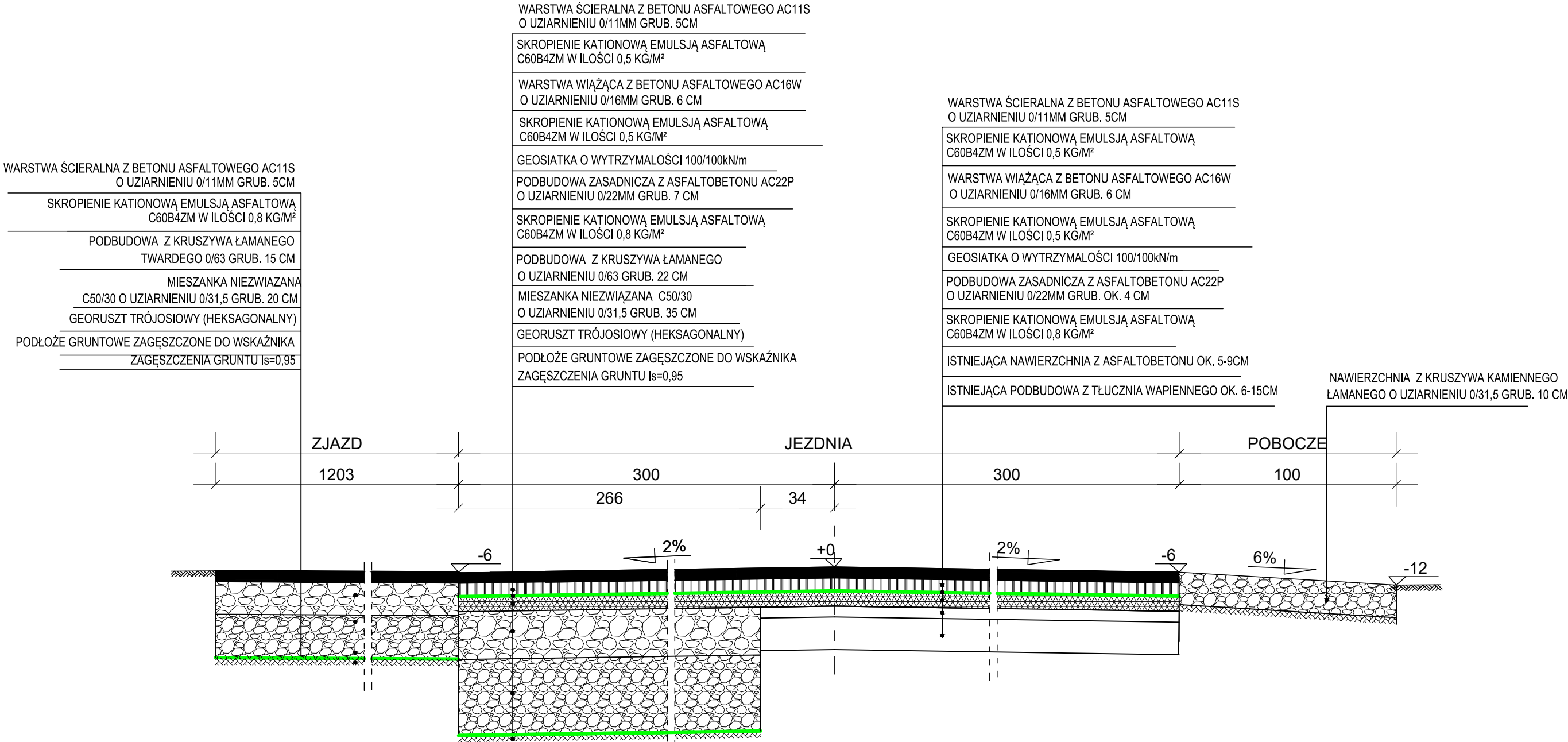



PRZEKRÓJ km 7+615,00



KONSTRUKCJE

 Biuro Projektów Drogowych s.c. ul. Bema 12/1, 87-100 Toruń		
OBIEKT:	PRZEBUDOWA Z ROZBUDOWĄ DROGI POWIATOWEJ NR 1388C ŁASIN - MĘDRZYCE - LISNOWO	
INWESTOR:	Powiat Grudziądzki ul. Małomłyńska 1, 86-300 Grudziądz	
BRANŻA:	DROGI	PODPIS
PROJEKTANT:	inż. Aleksandra Jaczun-Dorau upr. KUP/0040/PWOD/11 specjalność drogi	
DATA: 10. 2017 r.	SKALA: 1:20	RYS. NR 3.2